

Professional Family Ownership
Familie & Management

Wachstum.
Verantwortung.
Familie.

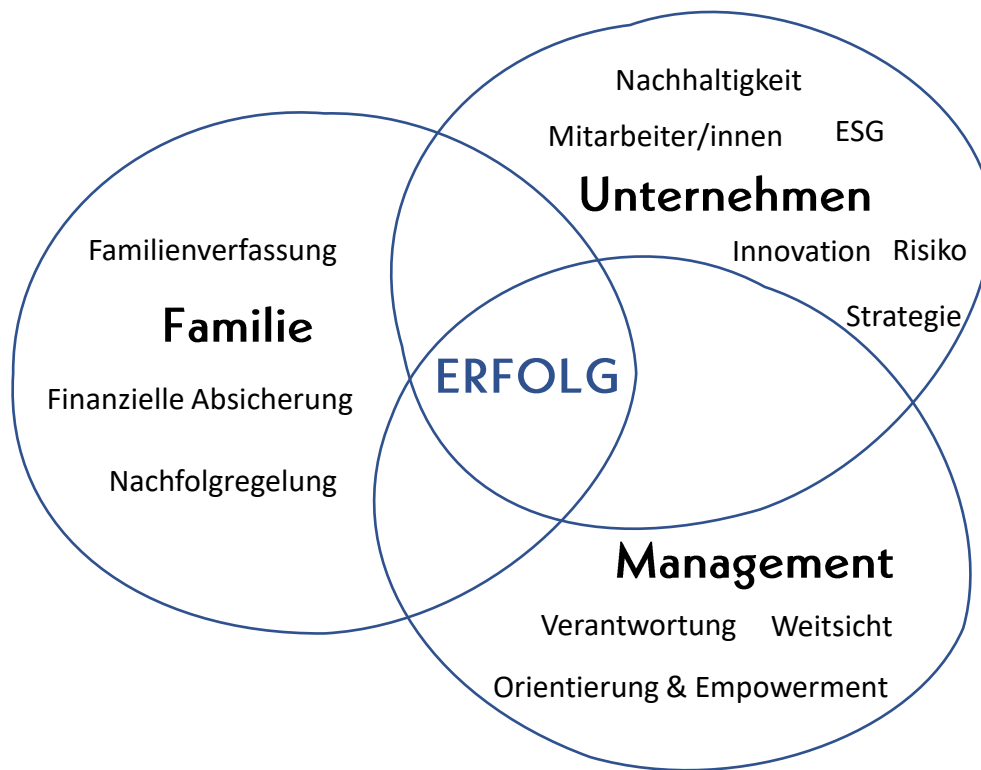
Begleitung | Beratung

DIE BASIS
Partner für Umsetzung



Eigentümer von Familienunternehmen denken langfristig.
Mit dem Erfolg des Unternehmens steigt die Verantwortung
für Kunden, Unternehmen, Mitarbeiter/innen und Familie.

Professional Family Ownership steht für langfristiges
Wachstum durch passende Unternehmensstrukturen und
optimalen Zusammenspiel von Familie und (Fremd-)Management



Wachstum
Langfristig
Nachhaltig

Von Gründer- zu Ownership-Kompetenz

Gründerkompetenz

Innovation Stark durch Eigentümer getrieben

Wachstum Stamm/Kernprodukt

Führung

- Eigentümer & Familie als primäre Führungskräfte
- Einfache Führungsstrukturen

Familie 1-2 Generationen

Ownership-Kompetenz

- Als Unternehmensleistung: Kultur & Strukturen schaffen
- Mischung aus organischem und anorganischem Wachstum
- Halten des unternehmerischen Spirits trotz gewachsener Strukturen

- Ausdifferenziertes Portfolio
- Mehr-Firmen-Struktur

- Mischung aus Familien und Fremdmanagement
- Anspruchsvolle Führungs- und Governance-Strukturen

Mehr Generationen

**Innovation
Bewahren
Gestalten**

Die Herausforderungen und Klärungsfragen

- Wie gelingt Wachstum im Kern und in neuen Geschäftsfeldern?
- Wie stellen wir Innovation und Fortbestand sicher?
- Welches Organisations-Design stellt Kundennähe sicher?
- Wie internationalisieren wir uns?
- Wie geben wir Fremdmanagement Freiräume und sichern gleichzeitig die Umsetzung unserer Familienvision?
- Wie können wir über Beirat/ Holdingstrukturen Einfluss für die strategische Gestaltung und Ausrichtung auf das Unternehmen nehmen?
- Wie halten wir das Unternehmen bei Zunahme der Familienmitglieder Entscheidungsfähig?

Unternehmen
Familie
Führung

Die Formen der Begleitung

Wir sind ihr Partner in der Weiterentwicklung ihres Unternehmens und ihrer Werte.

Wir begleiten Sie und stehen für Verantwortung.

Mitglied des (strategischen) Beirats:

Der Blick von außen – gepaart mit gelebter Verantwortung

Leitung des Beiratsbüros:

Aktive Strategiearbeit des Beirats professionell gesteuert. Ausdifferenzierung – sich als Unternehmen neu/nochmals erfinden

Beratung:

Gemeinsam Strukturen und Steuerung für einen erfolgreichen Fortbestand aufbauen.

Next Generation in der Geschäftsführer- oder Beirats-Rolle begleiten

Hinweis: die Konzepte sind als Vorschläge zu verstehen und werden situativ angepasst.

**Ziele erreichen
Gemeinsam
Verantwortung**

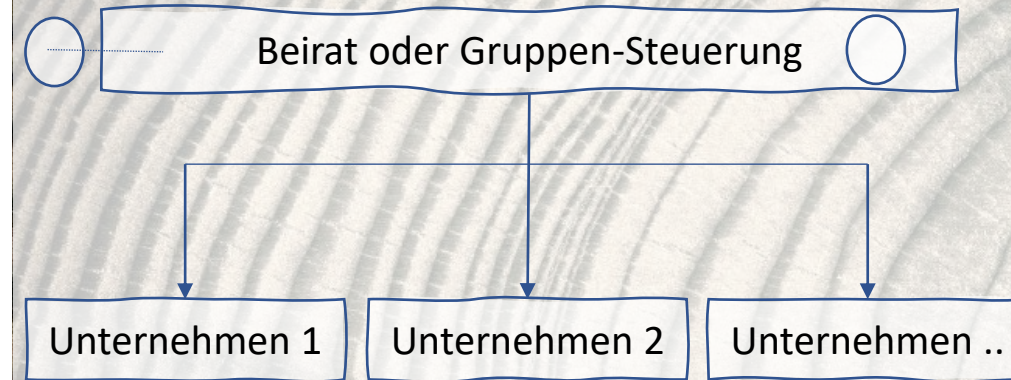
Sparringpartner/Mitglied des Beirats

Beschreibung:

- Begleiten/Challengen der Familienmitglieder und Fremdmanagement
- Einbringen der Expertise in Corporate Development, Strategie, Internationalisierung und Organisation
- Übersetzungen von Visionen der Familie in klare Ziele für das Management
- Fördern der Zusammenarbeit zwischen Management und Beirat
- Transformationen umsetzen
- Etablierung und Steuerung von Strategiearbeit: Strategieentwicklung und -implementierung (optional: Etablieren von Strategieausschüssen)

Wann:

- Wenn Steuerung und Strategieumsetzung primär in den operativen Gesellschaften bleibt



.....Positionierung der Begleitung

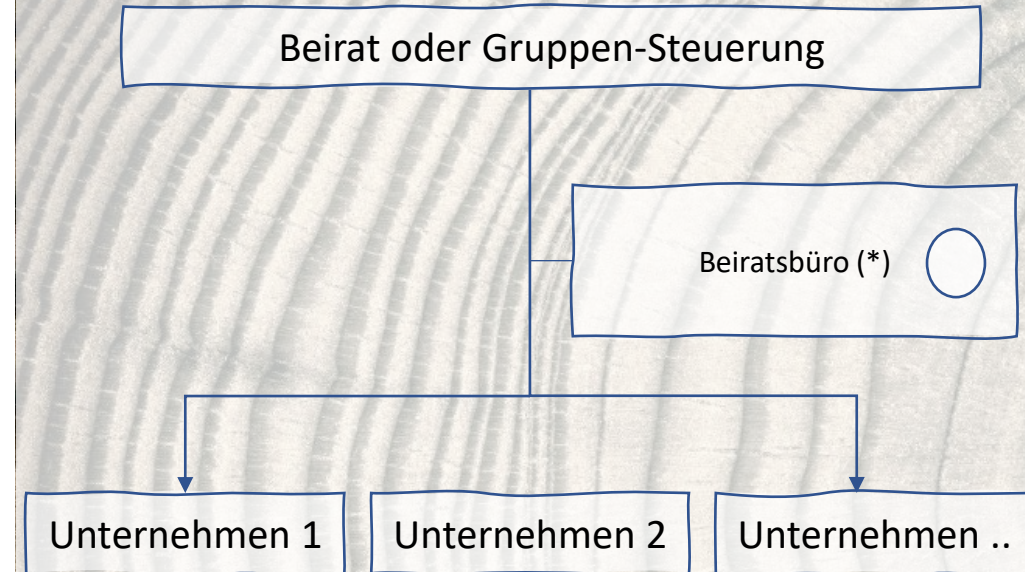
Leiter des Beiratsbüro / Projektmanager des Beirats

Beschreibung:

- Etablieren eines intensiven Austausches zu Strategie, Organisationsdesign, Innovation, Wachstum/Internationalisierung zwischen Beirat und Management
- Gemeinsame Steuerung/Governance von strategischen Projekten
- Sichern des unternehmerischen Spirits trotz Wachstums
- Strategische Analyse aus Eigentümersicht
- Strategisches Programm-Management
- Scouting für Möglichkeiten zum anorganischen Wachstum

Wann:

- Wenn Wachstum durch starke Diversifizierung entstehen soll (um die Kernkompetenz oder außerhalb)
- Wenn „unternehmerischer Spirit der Eigentümer“ auf „Fremdmanagement“ stößt
- Wenn das Management stark mit dem Kerngeschäft beschäftigt ist
- Viele, größere Transformationsprojekte anstehen
- Familie eine aktive, gestalterische Rolle übernehmen möchte



○Positionierung der Begleitung

(*).....Synonym für folgende Ausprägungsformen:
Beiratsbüro, Projektmanager Unternehmensentwicklung,
Strategieteam

Beratung: Professionalisierung der Steuerungsstrukturen

Beschreibung:



- Gemeinsam mit Eigentümern und Management wird ein umsetzungsorientierter Beratungsprozess festgelegt
- Begleitung der Familie und des Managementteams
- Einbringen von Know-how rund um Wachstum, Strategie und Steuerung
- Klarheit, Verbindlichkeit und Aufbruchsstimmung

Wann:

- Wenn Strukturen für ein zukünftiges Wachstum/Steuerung entwickelt werden sollen.

Projekterfahrung (Auszug) als Interimsmanager für Corporate Development:

- **Begleitung Corporate Development**
 - Strategie-Entwicklung, Implementierung
 - Strategie-Reporting, KPI's und Kommunikation
 - Open Strategy-Ansätze
 - Gesamt und Funktional Strategie
- **„Business Development“:**
 - Aufbau/Ansiedelung neuer Geschäftsfelder
 - Erschließung neuer Kundengruppen
 - Etablierung Strukturen für Business Development, Digitalisierung, Digitale Innovation
 - Weiterentwicklung Vertriebsstrukturen
 - Etablierung einer aktiven Verkaufskultur
 - Weiterentwicklung Eco-Systeme und digitale Plattformen
- **Organisationsdesign:**
 - Globales Zusammenspiel zw. OEM's (Managementkommunikation, Audit-Strukturen, Prozesse)
 - Optimierung Zusammenspiel von internen Strukturen
 - Strukturen zur Ansiedelung von neuen Geschäftsfeldern
 - Leitung von Standortverlagerungen
- **Optimierung und Operational Excellence:**
 - Einführung Projektmanagement
 - Weiterentwicklung Prozessmanagement und Operational Excellence
 - Aufbau von Operational Excellence Strukturen

Hintergrund:

- Dissertation in Organisationsentwicklung zum Thema Steuerung von Wachstum in Unternehmen
- Studium der BWL in Innsbruck und USA
- Ausbildung in M&A
- Systemische Beraterausbildung bei Neuwaldegg und internationale Beraterausbildungen
- 20 Jahre Erfahrung in Beratung (lokal und im internationalen Kontext).
- Erfahrungen in Familienunternehmen
- Internationale Konzernenerfahrung bis lokale Mittelständler

Dr. Clemens Schmoll



Jahrgang 1974

USP:

- Strategischer Kompetenz im Bereich Corporate Development mit Hands-On-Qualität
- Hohes Verständnis für ganzheitliches Organisationsdesign und Prozess-Verständnis für Implementierung von Zukunftsthemen
- Eigene Berufserfahrung garantiert, dass Sichtweise der Eigentümer und der Geschäftsführung gut verstanden wird
- Hohe Anschlussfähigkeit an unterschiedliche Gremien gepaart mitpassender Moderationskompetenz

clemens.schmoll@diebasis.at
+ 43 664 513 81 25
www.diebasis.at

DIE BASIS
Partner für Umsetzung